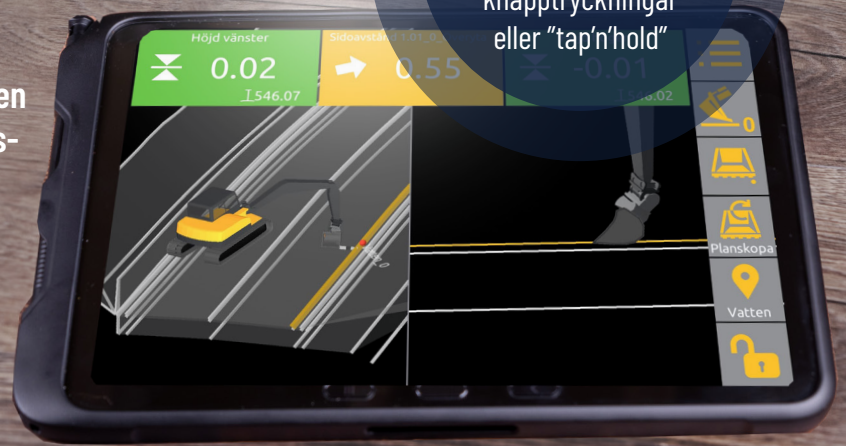


# L5 U3D-X

All funktionalitet ligger nära till hands när man kör, antingen via direkta knapptryckningar eller "tap'n'hold"

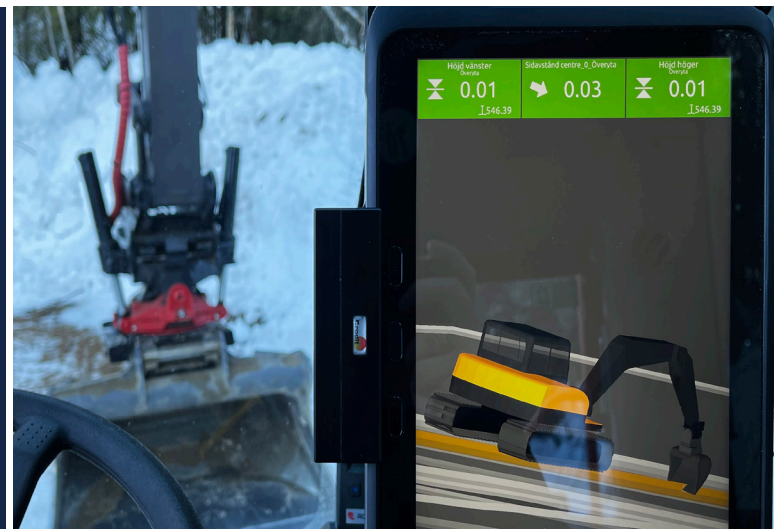
Ett maskinstyrningssystem utvecklat från grunden av personer med djup förståelse för användningsområdet och lång erfarenhet i branschen.

Huvudmålet har hela tiden varit att göra arbetet enklare för maskinföraren.



## NYCKELFUNKTIONER

- ✓ Modernt utseende på mjukvaran
- ✓ Två filformat (xml och dxf) ger enkel modellhantering - både för maskinförare och mättekniker
- ✓ Välj mellan 8" eller 10" skärm
- ✓ Licens för GPS, GLONASS, GALILEO och BEIDOU ingår alltid
- ✓ Extremt snabba och stabila sensorer
- ✓ Allt knyts samman med molntjänsten Unicontrol Cloud där maskinägaren eller entreprenören enkelt administrerar sina maskiner och skickar inmätningfiler och referensmodeller mellan fält och kontor
- ✓ Fjärrsupport är inte längre än en knapptryckning bort



L5 Navigation Systems AB är ett företag som utvecklar och återförsäljer positioneringslösningar för geodesi-, entreprenad- och gruvbranschen. L5 kombinerar de bästa och mest prisvärda lösningarna på marknaden för att skapa maximal kundnytta till rätt pris.

# L5 U3D-X

MASKINSTYRNING -  
JORDFÖRFLYTANDE



## SPECIFIKATIONER

### TABLET 10"

<b>Processor:</b>	2 GHz, 1,7 GHz Octa-core
<b>Skärm:</b>	10,1", 1920 x 1200
<b>Kamera:</b>	13 Megapixel (bak), 8 Megapixel (fram)
<b>Minne:</b>	RAM 4 GB, Internt 64 GB, MicroSD (Upp till 512 GB)
<b>Nätverk/mobilnät:</b>	2G GSM, 3G UMTS, 4G FDD LTE, 4G TDD LTE
<b>Anslutningar:</b>	ANT+, USB 3.1 Gen 1, 3,5 mm stereo
<b>Wi-Fi:</b>	802.11 a/b/g/n/ac 2.4G + 5GHz, VHT80
<b>Bluetooth:</b>	Bluetooth™ v5.0 (LE upp till 2 Mbps); NFC
<b>Operativsystem:</b>	Android™
<b>Mått:</b>	170,2 x 243,5 x 9,9 mm
<b>Vikt:</b>	653 g
<b>Batteri:</b>	Kapacitet 7600 mAh, drifttid upp till 15 tim utan docka
<b>Damm-/vattentålighet:</b>	IP68

### TABLET 8"

<b>Processor:</b>	2,7 GHz, 1,7 GHz Octa-core
<b>Skärm:</b>	8", 1920 x 1200
<b>Kamera:</b>	13 Megapixel (bak), 5 Megapixel (fram)
<b>Minne:</b>	RAM 4 GB, Internt 64 GB, MicroSD (Upp till 1 TB)
<b>Nätverk/mobilnät:</b>	2G GSM, 3G UMTS, 4G FDD LTE, 4G TDD LTE
<b>Anslutningar:</b>	ANT+, USB 3.1 Gen 1, 3,5 mm stereo
<b>Wi-Fi:</b>	802.11 a/b/g/n/ac/ax 2.4G+5GHz, HE80, MIMO, 1024-QAM
<b>Bluetooth:</b>	Bluetooth v5.0; NFC
<b>Operativsystem:</b>	Android
<b>Mått:</b>	126,8 x 213,8 x 9,9 mm
<b>Vikt:</b>	429 g
<b>Batteri:</b>	Kapacitet 5050 mAh, drifttid upp till 11 tim utan docka
<b>Damm-/vattentålighet:</b>	IP68

### GNSS-MOTTAGARE

<b>GNSS-kort:</b>	Trimble OEM
<b>Kanaler:</b>	220
<b>Satellitssystem:</b>	GPS, GLONASS, GALILEO, BEIDOU, SBAS, L-band
<b>Portar:</b>	4x M12 (Ström, COMx2, PPS, CAN, LAN) 4x TNC (GNSSx2, GSM, WiFi) 1x SIM
<b>Mått:</b>	171 x 140.60 x 36.60 mm
<b>Vikt:</b>	0,82 kg
<b>Spänning:</b>	DC 10-30V
<b>Drifttemperatur:</b>	-20 to +50 °C
<b>Damm-/fukttålighet:</b>	IP65

### SENSORER

<b>Huvudegenskaper:</b>	Magnetiskt immun pitch & roll Hög noggrannhet i rörelse Hög noggrannhet oberoende av temperatur 0,1° statisk noggrannhet 0,5° RMS dynamisk noggrannhet 0,01 upplösning (brus)
<b>Tekniska egenskaper:</b>	IP68 / 69K 9 - 36 V CAN bus, J1939, CAN Open, RS232, RS485, 0 - 10V, 4 - 20 mA Klarar 1000 g 1/2 sin 0.1 ms, 3x alla axlar EMI, ESD, RFI skyddad & certifierad



L5 Navigation Systems AB är ett företag som utvecklar och återförsäljer positioneringslösningar för geodesi-, entreprenad- och gruvbranschen. L5 kombinerar de bästa och mest prisvärda lösningarna på marknaden för att skapa maximal kundnytta till rätt pris.